



# JAPÓ CIRERERS FLORITS

Del 30 de març al 11 d'Abril 2023

6.095€ + tax

13 dies

## 30 MARÇ (Dijous)

### PUNT D'ORIGEN – BARCELONA - PARIS - TOQUIO

Trasllat del punt d'origen a l'aeroport Prat Barcelona.

Presentació a l'aeroport a les 12:00h. Sortida del vol a les 15:15 via Air France AF1649 amb destinació a París. Arribada a les a les 17:10h. Connexio vol AF274 a les 21:30 amb destinació Tòquio. Sopar i nit a bord.

## 31 MARÇ (Divendres)

### PARIS - TÒQUIO

Arribada a les 18:30h a Tòquio. Assistència i trasllat a l'hotel. Sopar lliure i allotjament a l'hotel **Mitsui Garden Shiodome Italia Gai**.

## 1 ABRIL (Dissabte)

### TÒQUIO

Esmorzar a l'hotel. Sortida en autocar per fer una visita de dia complet a la ciutat de Tòquio.

Començarem pel Temple Budista d'Asakusa, el temple budista més antic de Tòquio i la seva arcada comercial plena de botigues de souvenirs típics i articles tradicionals.

Continuarem visitant el Palau Imperial, antic castell d'Edo (nom antic de Tòquio) situat al ple centre de Tòquio. Visitarem el Mercat exterior de peix Tsukiji, és el mercat majorista més gran del món pel que fa a peix i marisc. Està situat al centre de Tòquio, i és una atracció turística important per a visitants estrangers, i també pels propis japonesos.

Dinar en restaurant local. Després de dinar, passejarem per Akihabara, famós per botigues d'electrònics, també és una meca d'anime i manga.

Acabarem la visita per l'avinguda Ginza, com la "Cinquena Avinguda de New York", on el terreny és més car de tot Japó. Retorn a l'hotel i allotjament.

Sopar lliure.



## 2 ABRIL (Diumenge)

### TÒQUIO

Esmorzar a l'hotel. Avui gaudirem de l'experiència del transport públic eficient de Tòquio.

Començarem visitant el Santuari Sintoista de Meiji, fundat per commemorar el rebesavi de l'actual emperador fa cent anys, està dins d'un bosc enorme.

Continuarem cap a Harajuku, una zona concorreguda famosa per l'art de carrer acolorit i la moda, amb botigues de roba vintage peculiars i botigues de cosplay al llarg del carrer Takeshita, i boutiques de luxe més tradicionals al voltant de l'avinguda plena d'arbres Omotesando, un "Camp d'Eliseu de París".

Abans de dinar, pujarem a l'Observatori de Scramble Square a Shibuya, la plataforma d'observació Shibuya Sky esta a uns 230 metres d'altitud i és el punt més alt del barri de Shibuya. Aquí trobarem l'Edge, un racó on podem observar la ciutat sense cap obstacle que interfereixi.

Dinar en restaurant local.

Tarda lliure per realitzar compres i gaudir de l'ambient de la ciutat.

Sopar i retorn a l'hotel per compte del client. Allotjament a l'hotel



## 3 ABRIL (Dilluns)

### TÒQUIO - KAMAKURA - TÒQUIO

Esmorzar a l'hotel. Sortida en direcció a Kamakura, a 50 km al sud-oest de Tòquio, era la primera capital política administrada per samurai fundat al segle 12. Actualment és la zona residencial de luxe amb la seva platja.

Visitarem el Gran Buda de bronze a l'aire lliure, del temple Kotokuin fundat al s.XIII. Continuarem fins al Temple Hase ubicat en un turó que dona al mar. Té una alta estàtua de fusta de budes de misericòrdia del segle s.VIII.

Tot seguit, visitarem el Santuari Tsurugaoka Hachimangu (Déu de guerres), santuari shintoista familiar del shogun Minamoto. Gaudirem de menjars i articles tradicionals i artesanals.

Dinar en restaurant local.

Temps lliure al Carrer Komachi, és un dels carrers comercials més famosos de Kamakura. Ha aparegut en alguns programes de televisió i revistes i hi ha al voltant de 250 botigues.

A l'hora convinguda retorn a Tòquio i allotjament a l'hotel. Sopar lliure.



#### 4 ABRIL (Dimarts)

##### TÔQUIO - HAKONE

Esmorzar a l'hotel. Sortida cap a Hakone, situada a la prefectura de Kanagawa, a l'Est de la regió de Kanto, té una tradició de visitants que es remunta a segles enrere. Això és així perquè Hakone era una de les parades (shukuba) obligatòries per als usuaris de la ruta Tokaido, un dels cinc camins que unien Kyoto amb Edo, antiga Tòquio, durant el període Edo.

Gaudirem de l'experiència de banyar-nos en aigües termals, coneixerem valls profundes i vegetacions riques.

Visitarem Fumarola d'Owakudani (Vall d'infern), és una vall volcànica amb fonts de sofre actives.

Continuarem cap al Llac Ashi i farem una ruta amb vaixell per gaudir dels paisatges naturals que ens ofereix aquest indret. També, si el temps ho permet, pujarem en telefèric. Dinar lliure.

A la tarda visitarem el Santuari Hakone, envoltat per altíssims cedres japonesos, venerat per les famílies de shogun comoclans de Mianamoto, Tokugawa. Gaudirem de l'aigua termal. Sopar d'estil japonès. Allotjament a l'hotel **Odawara Tensei**.



#### 5 ABRIL (Dimecres)

##### HAKONE - NAGOYA - TAKAYAMA

Esmorzar a l'hotel. Agafarem el tren bala des de l'estació d'Odawara a les 08:07am cap a Kodamai i baixarem a Nagoya. Prendrem Wideview Hida 7 per arribar a Takayama al mig dia aproximadament.

Visitarem Takayama, una ciutat petita dins la zona muntanyosa de Japó. amb els carrers tradicionals i edificis de fusta.

Dinar en restaurant local.

A la tarda passejarem pels seus carrers. Destaquem el barri Sanmachi, aquesta part ben conservada de la ciutat històrica compta amb cases tradicionals, cases de comerciants, cerveseries de sake, botigues i cafès, alguns dels quals han estat funcionant durant segles.

Continuarem cap a Jinya. L'edifici de Takayama Jinya es va construir originalment el 1615 com a residència del llavors senyor de Hida, Kanamori.

Aquest edifici va servir com a tribunal, lloc per a la recaptació d'impostos i presó. També té 3 poders: executiu, parlamentari i judicial. A la part del darrere d'aquest edifici, també hi ha una part privada reservada per a l'oficina del governador.

A la nit gaudirem d'un sopar d'estil japonès en un ryokan (hostatge d'estil japonès) i allotjament a l'hotel **Ryokan Ouan de Takayama**.



#### 6 ABRIL (Dijous)

##### TAKAYAMA - KANAZAWA

Esmorzar a l'hotel. A les 08:30h visitarem el mercat de matí tradicional on es venen aliments i articles locals.

A les 10h ens dirigirem cap a Shirakawago, llogaret on es conserven cases típiques, anomenades Gasho zukuri, amb teulades molt inclinades de palles que és el patrimoni mundial d'UNESCO.

Continuarem cap a l'observatori Ogimachi per veure el paisatge del poble i visitarem una casa típica de l'estil Gassho.

Dinar en un restaurant local.

Després de dinar ens dirigirem cap a Kanazawa, una ciutat governada pel senyor feudal poderós Maeda. Es pot observar la fusió de la cultura de guerrers d'Edo i noblesa de Kyoto. Aquesta ciutat no va ser bombardejada durant la Segona Guerra Mundial i conserva l'ambient típic de Japó.

Visitarem la Casa de Nomura; antiga casa d'un executiu del daimyo Maeda.

Coneixerem el Barri de Geisha "Higashi Chayagai" i visitarem la casa SHIMA de geisha construïda al segle XIX.

Sopar lliure i trasllats a prop de l'hotel. Allotjament a l'hotel **Mitsui Garden Kanazawa**.



## 7 ABRIL (Divendres)

### KANAZAWA - KYOTO

Esmorzar a l'hotel. Sortirem amb guia per conèixer Mercat Ohmi, on venen peixos del Mar del Japó, que és diferent de l'Oceà Pacífic, verdures i fruites locals. Continuarem cap al Jardí Kenrokuen, considerat com un dels tres jardins més bonics i tradicionals de Japó, cuidat per la família Maeda.

Sortida de Kanazawa en tren a les 12:12h i arribada a Kyoto a les 14:37h. Dinar lliure. (es pot menjar un snack al tren).

Anirem a l'hotel amb autocar i farem el check-in.

A la tarda anirem al Temple Kiyomizu. Prendrem temps lliure pels carrers de costa Ninen i Sannen, on poden veure l'ambient típic de Kyoto i podrem comprar souvenirs típics i artesans.

Continuarem cap al Temple Kiyomizu, fundat al segle VIII, és potser el més popular dels temples a Kyoto i és un element fix en la ment dels japonesos. La terrassa del temple sobresurt del vessant d'una muntanya sostinguda per columnes de fusta de 13 metres d'alçada.

Després passejarem pel Barri Gion, és el barri de geishes de Kyoto, on sovint es poden veure hostesses vestides amb kimonos.

Sopar en restaurant local. Allotjament a l'hotel **Mitsui Garden Shijo**.

## 8 ABRIL (Dissabte)

### KYOTO

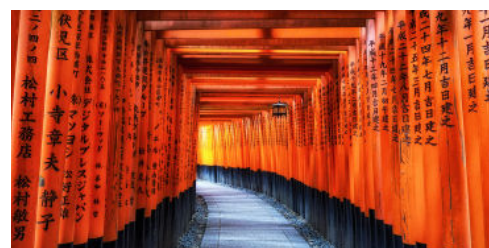
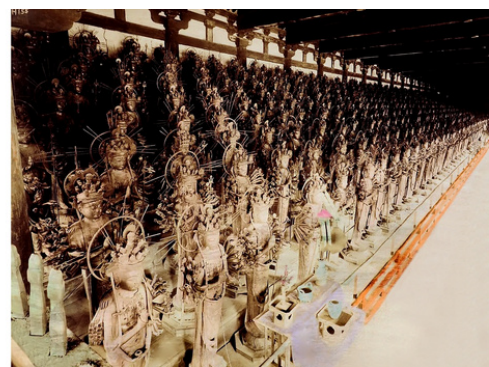
Esmorzar a l'hotel. Visitarem el "Pabelló Daurat" (Kinkaku-ji) és un temple Zen de Kyoto. Es va començar a construir el 1397 per ordre d'Ashikaga Yoshimitsu, el qual va renunciar als seus deures militars per ordenar-se sacerdot i retirar-se en aquest indret plàcid.

Continuarem cap al Temple Ryoan, temple zen amb un jardí interior petit quadrat amb 15 roques, anomenat Karesansui (jardí sec) davant del qual podrem fer meditació zen.

Acabarem visitant el Castell Nijo. la superfície total del castell és de 275.000m<sup>2</sup>, dels quals 8.000 són ocupats per diversos edificis, forma part del conjunt de Monuments històrics de l'antiga Kyoto declarats Patrimoni de la Humanitat per la Unesco l'any 1994.

Dinar en restaurant local.

Disposarem de la tarda lliure per gaudir de l'ambient de la ciutat i fer algunes compres. Sopar lliure. Allotjament a l'hotel.



## 9 ABRIL (Diumenge)

### KYOTO - HIROSHIMA - OSAKA

Esmorzar a l'hotel. Al matí, sortida amb destinació Hiroshima en tren bala a les 8:26h i arribada a Hiroshima a les 10:01h. Visitarem Miyajima, una illa sagrada, a uns 25 km a l'oest d'Hiroshima, on hi accedirem en tren local i vaixell. Podrem admirar la porta Torii (porta de santuari sionista) dins del mar. A l'hora de marea alta, es veu el santuari com si estigués flotant al mar. En aquesta illa es poden veure cérvols silvestres.

Continuarem visitant el Parc Comemoratiu de la Pau, està dedicat al llegat d'Hiroshima com la primera ciutat de tot el món a ser víctima d'un atac nuclear. També visitarem el museu de la Bomba Atòmica.

Dinar en restaurant local.

A la tarda agafarem el tren bala de tornada a les 17:06h per arribar a Shin Osaka a les 18:31h. Trasllat a l'hotel. Sopar lliure. Allotjament a l'hotel **Nikko Osaka**.



## 10 ABRIL (Dilluns)

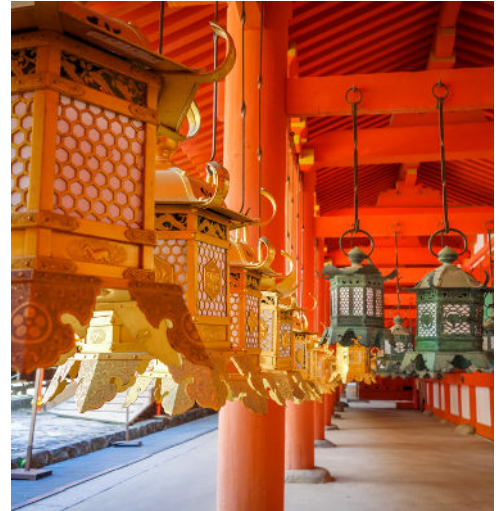
### OSAKA - NARA - OSAKA

Esmorzar a l'hotel. Sortida per visitar la ciutat de Nara. Podrem veure el gran Buda de bronze del temple Todaiji, fundat al segle VIII, està dins d'un edifici de fusta que és el patrimoni mundial d'UNESCO.

Continuarem visitant el Santuari Kasuga-taisha, és un temple jinja (xintoista), ha estat reconstruït algunes vegades al llarg dels segles, és el temple del clan Fujiwara. L'interior és famós per les seves làmpades de bronze, així com les de pedra que duen al temple. El camí cap al Temple de Kasuga passa pel Parc dels Cérvols, on els animals són lliures i es creu que són missatgers sagrats dels déus xintoistes que habiten el temple i els terrenys muntanyencs de la zona.

Dinar en restaurant local.

De camí cap a Osaka, visitarem a l'Observatori d'Umeda Sky Building, un edifici amb jardí flotant, del qual podrem gaudir del dinamisme que té la ciutat d'Osaka. A la tarda visita a la zona de Dotonbori per gaudir de la vida nocturna animada d'Osaka. Sopar lliure. Allotjament a l'hotel.



## 11 ABRIL (Dimarts)

### OSAKA - PARIS - BARCELONA - PUNT D'ORIGEN

Esmorzar a l'hotel i sortida en direcció a l'aeroport de Osaka, Sortida amb el vol cia Air France AF291 a les 10:35h en direcció a Paris. Arribada a les 18:30h, enllaç amb el vol AF1448 a les 21:05. en direcció a Barcelona. Arribada a les 22:55h i trasllat al punt d'origen.





## SERVEIS INCLOSOS

- Trasllet punt d'origen - aeroport del prat - punt d'origen.  
Dte. 30€ en cas de no utilitzar aquest servei.
- Expert guia Japonès de parla catalana durant tot el viatge.
- Vols Barcelona - Tòquio / Osaka - Barcelona via Paris amb la cia Air France.
- Bitllets de Tren descrits a l'itinerari.
- Visites, excursions i entrades descrites en l'itinerari.
- Hotels 4\*.
- Règim de mitja pensió durant tot el circuit.
- Assegurança d'assistència i cancel·lació amb cobertures per la Covid-19.

## IMPORTANT:

No podem preveure quan floreixen els cirerers. Depenent de les temperatures de l'hivern, floreixen aviat o més tard.

## PREU PER PERSONA

**6.095€ + 375€ taxes d'aeroport**

## SERVEIS OPCIONALS

- Suplement habitació individual: 595€

## DOCUMENTACIÓ NECESSÀRIA

- **Passaport amb validesa mínima de 6 mesos.**
- **Certificat de vacunació Covid EU.**

## CONDICIONS GENERALS

- **Despeses cancel·lació:**  
De 45 - 30 dies: 50%  
De 29 - 10 dies: 80 %  
De 9 - 1 dies: 100 %

04/01/23

## Sortida d'Agramunt, Cervera, Tàrraga i Guissona



 **Agramunt** - Av. M Joloch 19-21

 973 392 986

 **Cervera** - Pl. Sant Miquel 14

 973 533 353

 [info@beartravel.cat](mailto:info@beartravel.cat)

 [beartravel.cat](http://beartravel.cat)

 WhatsApp 655 843 860



## HOTELS PREVISTOS O SIMILARS:

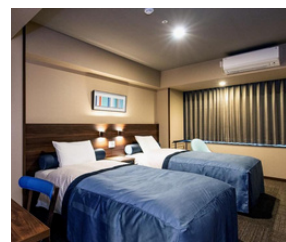
### Mitsui Garden Hotel Shiodome Italia-gai 4\*

2-14-24, Higashi-shimbashi, Minato-ku, Tokyo, 105-0021  
T. +81-3-3431-1131



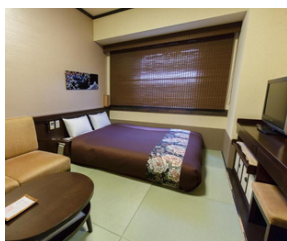
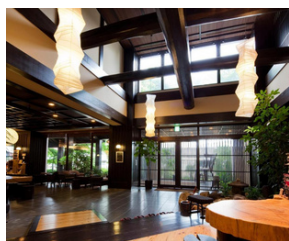
### Tenseien Odawara 4\*

250-0011 Kanagawa, Odawara, Minakaodawara 4F  
Hakone T. +81 465-23-1515



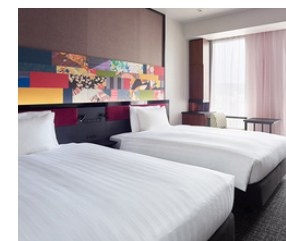
### Ryokan Ouan Takayama 4\*

4 Chome-313 Hanasatomachi, Takayama, Gifu 506-0026  
T. +81 577-37-2230



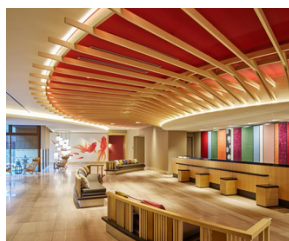
### Mitsui Garden Kanazawa 4\*

1-22 Kamitsutsumicho, Kanazawa, Ishikawa 920-0869  
T. +81 76-263-5531



### Mitsui Garden Hotel Kyoto Shijo 4\*

600-8472 Kyoto, Shimogyo Ward, Myodenjicho  
T. +81 75-361-5531



### Hotel Nikko Osaka 4\*

1 Chome-3-3 Nishishinsaibashi, Chuo Ward, Osaka, 542-0086  
T. +81 6-6244-1111



Sortida d'Agramunt, Cervera, Tàrraga i Guissona



📍 Agramunt - Av. M Joloch 19-21

☎ 973 392 986

📍 Cervera - Pl. Sant Miquel 14

☎ 973 533 353

✉ info@beartravel.cat

🌐 beartravel.cat

📱 WhatsApp 655 843 860