



# LONDRES

Del 12 al 15 de setembre 2025

**1.538€ + tax**

4 dies

## LONDRES: LA CIUTAT INFINITA

Perdre la noció del temps als museus, anar de compres per Oxford Street, veure el canvi de la guàrdia a Buckingham Palace, pujar a la sinia del London Eye, degustar el millor street food del món al Covent Garden, o trobar tresors a qualsevol mercadet dominical Portobello.

Gaudir de les impressionants vistes de la ciutat navegant pel Tàmesis, contemplant els diversos monuments emblemàtics de Londres.

Passejar pel Hyde Park i anar de compres a Harrods!

**VOLS VIURE TOT AIXÒ EN PERSONA?  
VINE AMB NOSALTRES!**





## 12 SETEMBRE (Divendres)

### PUNT D'ORIGEN - BARCELONA - LONDRES

Trasllat a l'aeroport per sortir amb el vol directe a les 07:00h amb destinació Londres. Arribada a l'aeroport de Gatwick a les 08:30.

Visita panoràmica de la ciutat. Inici de la visita al centre de Londres en autocar privat, que ens situarà als principals punts d'interès de la ciutat; passarem per la residència del primer ministre britànic, 10 de Downing Street i pel pont de Westminster. Sloane Street i barri de Chelsea amb el carrer de les ambaixades al barri Belgravia.

Continuació cap a Covent Garden, antic mercat i zona molt animada, amb llocs per degustar diferent "street food" o menjar de carrer. Veurem també les famoses places de Trafalgar i Piccadilly Circus. Dinar en restaurant.

A la tarda visita amb el guia acompanyant del Museu Britànic situat a prop de l'hotel. És el museu més important del Regne Unit i un dels més importants del món sobre història i cultura. Es va fundar l'any 1753 per Sir Hans Sloane. Resta de la tarda, passeig per les avingudes comercial d' Oxford St., Regent Street i Bond Street. , situat a West End, la principal zona d'entreteniment i de teatres de Londres. Aquí es troba la Piazza, una zona sense cotxes i amb botigues de roba, artesanía a l'Apple Market i la Royal Opera House. Sopar i allotjament a l'hotel.



## 13 SETEMBRE (Dissabte)

### CATEDRAL SAN PAUL'S - TORRE DE LONDRES - CREUER PEL TÀMESIS - NÒRIA LONDON EYE (Opcional)

Esmorzar a l'hotel. Visita de la Catedral de St. Paul's. És un dels edificis més importants de Londres. Va ser construïda entre 1676 i 1710 sota la direcció de l'arquitecte Christopher Wren i sobre les ruïnes d'una antiga catedral medieval de menor envergadura cremada en el gran incendi de 1666. És una de les poques edificacions de la zona que va sobreviure a la Segona Guerra Mundial i ha estat escenari d'esdeveniments com el casament del príncep Carles amb la princesa Diana.

Dinar en restaurant.

Continuarem visitant la Torre de Londres. Ha representat un destacat paper en la història d'Anglaterra. Va ser assetjada en diverses ocasions i tenir-la controlada era important per controlar el país. La torre ha servit com armeria, tresoreria, casa de feres, Reial Casa de la Moneda, registres públics, i casa de les Joies de la Corona del Regne Unit.





Seguirem gaudint d'un creuer pel Tàmesis, des de la Torre de Londres fins arribar al Big Ben - Parlament, podrem admirar els monuments des de la perspectiva del riu. Des del creuer travessarem el Tàmesis pel pont del Mil·leni, de l'arquitecte Norman Foster, admirarem el Teatre Globe on Shakespeare estrenava les seves obres.

En acabat, passejarem per la vora del riu fins arribar al famós "London Eye" (entrada no inclosa). També conegut com a Millennium Wheel, és un dels majors miradors del món des de la seva construcció l'any 1999. Disposa de 32 càpsules per a passatgers tancades i climatitzades. Gira a 0,26 m/s (uns 0,9 km/h) de manera que el temps d'una volta completa és d'uns 30 minuts. Sopar i allotjament a l'hotel.

#### **14 SETEMBRE (Diumenge)**

#### **ABADIA WESTMINSTER - BUCKINGHAM PALACE - CANVI DE GUÀRDIA**

Esmorzar a l'hotel. Ens arribarem al Buckingham Palace, residència de la família reial, per presenciar la desfilada del famós canvi de guàrdia. Tot seguit gaudirem de la naturalesa al parc de St. James. Dinar en restaurant.

Després veurem l'exterior de l'Abadia de Westminster. És el temple més antic de Londres. Seu de les coronacions, l'Abadia de Westminster acull les tombes dels monarques i figures històriques britàniques dels darrers mil anys. També veurem el majestuós edifici del Parlament amb el famós rellotge Big Ben i l'estàtua Churchill.

Sopar i allotjament a l'hotel.

#### **15 JUNY (Dilluns)**

#### **LONDRES - CAMDEN TOWN - NOTTING HILL - HYDE PARK - HARRODS - BARCELONA - PUNT D'ORIGEN**

Esmorzar a l'hotel. Visita al barri de Camden Town, famós pel seu mercat i atmosfera alternativa, amb tot de botigues i ambient peculiar. És un dels mercats més famosos de la ciutat. També hi ha varis llocs mòbils i fixes de menjar de diverses cultures.

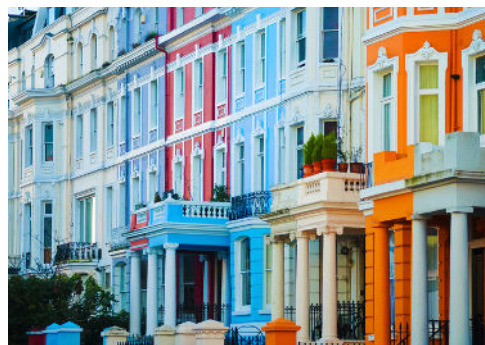
Després gaudirem del barri de Notting Hill, un barri vibrant i modern. Podem trobar moltes cafeteries d'ambient a la bohèmia Portobello Road, un carrer famós pel seu bulliciós mercat d'antiguitats i roba vintage. Ens arribarem al Hyde Park per passejar i gaudir d'aquest parc enorme al mig de la ciutat.

Dinar en restaurant.

Travessant el parc arribarem als famosos magatzems Harrods on podrem fer les últimes compres i gaudir de temps lliure.

A l'hora convinguda, trasllat a l'aeroport de Gatwick per sortir en vol directe a les 20:10h amb destinació Barcelona.

Arribada a les 23:20h i trasllat al punt d'origen.





## SERVEIS INCLOSOS

- Trasllats Punt d'origen – aeroport del Prat – Punt d'origen.
- Guia acompanyant de Viatjalia Destins.
- Vols directes Barcelona - Londres - Barcelona.
- Inclou 1 maleta facturada de 20kg per persona.
- Guia local de parla castellana durant tot el viatge.
- Autocar Gran Turisme, privat durant el circuit.
- Trasllat privat aeroport - hotel - aeroport.
- 3 Nits Hotel 3\*, zona del Museu Britànic.
- Pensió completa (sense begudes).
- Creuer pel riu Tàmesis amb les millors vistes de Londres.
- Visites i entrades descrites a l'itinerari.
- Servei de radio-guies.
- Assegurança d'assistència i cancel·lació.

## SERVEIS NO INCLOSOS

- Les propines pel xofer i guies locals són un costum establert al sector del turisme. Nosaltres aconsellem preveure uns 10€ per persona.

## PREU PER PERSONA

**1.538 € + Taxes 129 €**  
(Preu en base 25 persones)

## SERVEIS OPCIONALS

- Suplement habitació individual: 249 €
- Gestió visat ETA: 15€

## DOCUMENTACIÓ NECESSÀRIA

- Passaport amb vigència mínima 6 mesos.



16/01/2025

## Sortida d'Agramunt, Cervera, Tàrrega i Guissona

 **Agramunt** - Av. M Joloch 19-21

 973 392 986

 **Cervera** - Pl. Sant Miquel 14

 973 533 353

 [info@beartravel.cat](mailto:info@beartravel.cat)

 [beartravel.cat](http://beartravel.cat)

 WhatsApp 655 843 860